

All panel på fastigheten behöver ses över, skrapas och målas.
Rötskadade delar byts.

Viss snedhet. Tak och panel ej helt parallella.

Fasaden bågner måttligt in och ut

Fasad mot torg

Rötskador i glasverandans bärande delar.

Kraftig spricka i betongplattan i verandadelen.

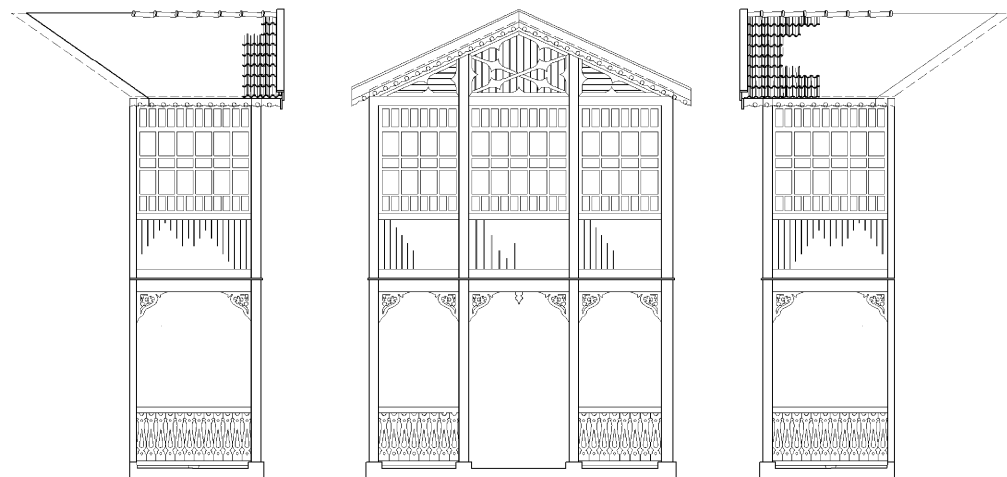
Bågner ut kraftigt i undre delen av byggnaden.

Kraftiga utbågningar i både höjd- och sidled. Viker sig utåt under fönstren.

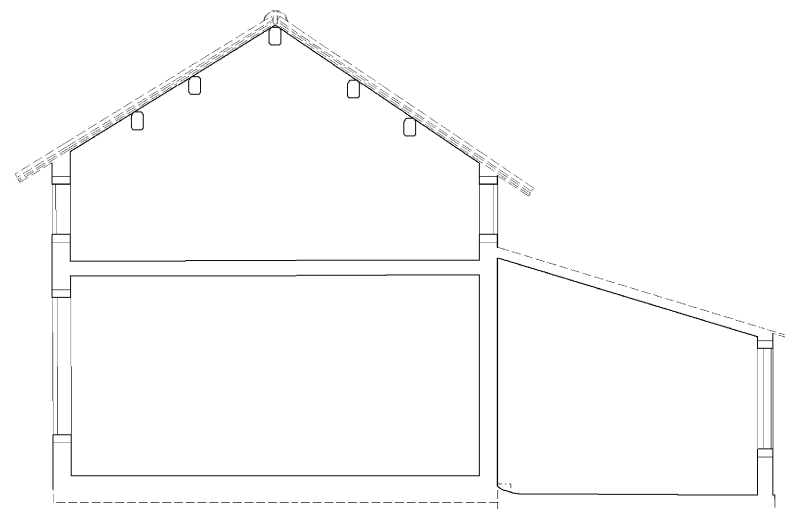
----- Ej inmätt eller dold konstruktion
————— Inmätt konstruktion

Anmärkningar:

1. Den uppritade fasaden är 22 cm längre än kontrollmätt på byggnadernas totala längd. Detta beror sannolikt på avrundnings-effekterna som uppstår vid långa måttkedjor.
2. Tak och takdetaljer är ej mättagna utan uppritade från fotografier

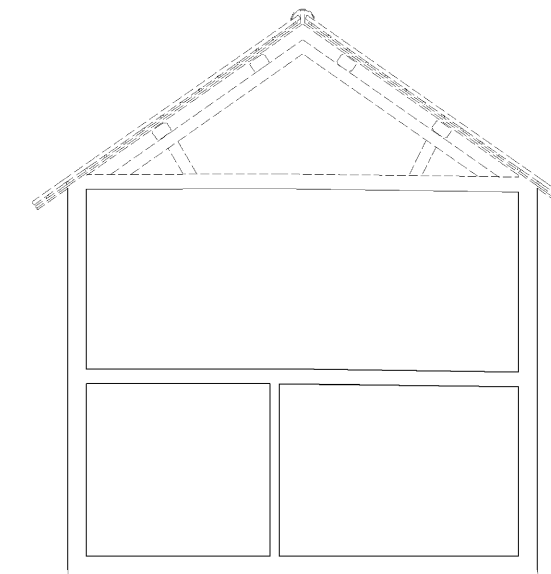


Fasad på veranda



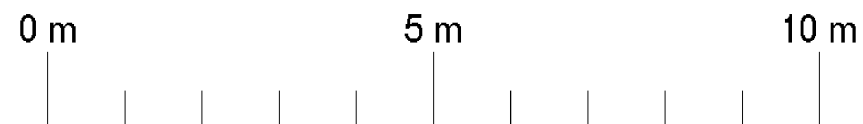
Sektion A A

För beskrivning av sektionens plasering se ritning A 0:11



Sektion B B

För beskrivning av sektionens plasering se ritning A 0:11



Beskrivning	
Ingatorp 4:71 samt del av 4:70. Befintlig fasad mot torg och sektion Principritning Skador Ritningen framställd som övning vid utbildning. Kurs: Byggnadsvård och ombyggnad på Chalmers förlagd till Gvarnarp, Eksjö	
Ritad och uppmätt av Jan Voldstedlund Anna Nygren	Skala 1:100
Ritningsnummer A 0:32	Datum 2002-02-28