

x 390500

x 390400

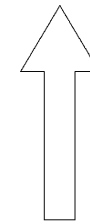
x 390300

y 76300

y 76400

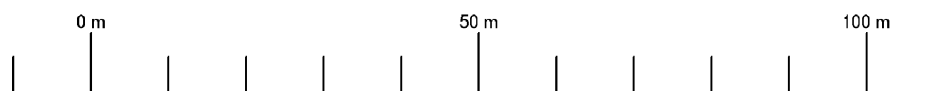
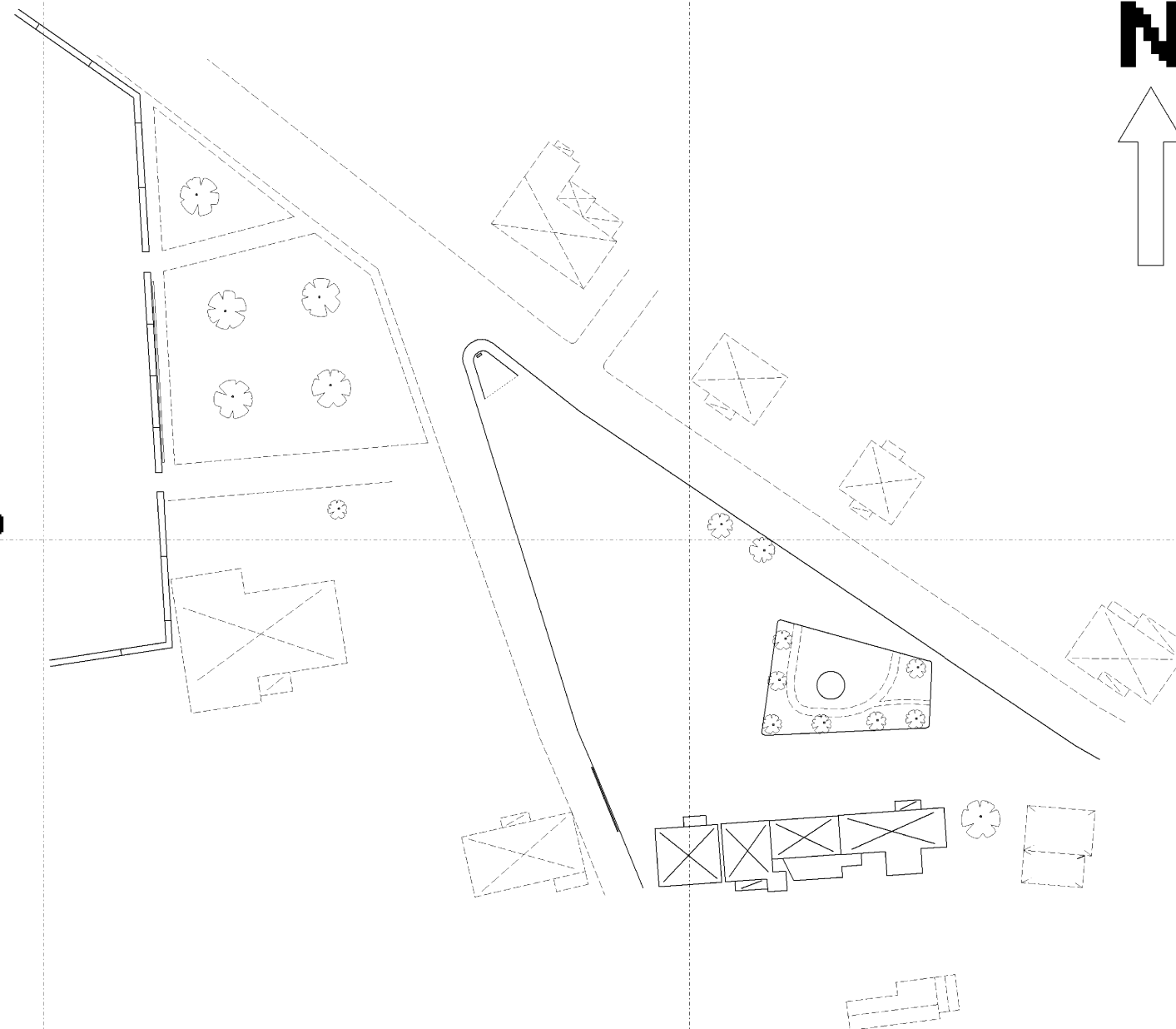
y 76500

N



Förklaringar

- Koordinatlinje. Koordinatsystem RT90 2.5 V. 6:14
- - - - - Konstruktion delvis inmätt på plats. Delvis kompletterad från befintlig översiktsplan
- Inmätt byggnad eller konstruktion
- ..... Dold inmätt konstruktion



Beskrivning

Torget Ingatorp by, Eksjö kommun  
Befintligt utseende

Ritningen framställd som övning vid utbildning. Kurs: Byggnadsvård och ombyggnad på Chalmers förlagd till Qvarnarp, Eksjö

Ritad och uppmätt av  
Jan Voldstedlund  
Anna Nygren

Skala  
1:1000

Ritningsnummer  
P 0:1

Datum  
2002-03-26