

x 390500

x 390400

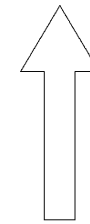
x 390300

y 76300

y 76400

y 76500

N

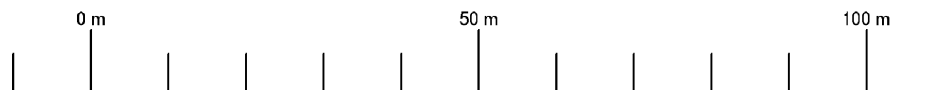
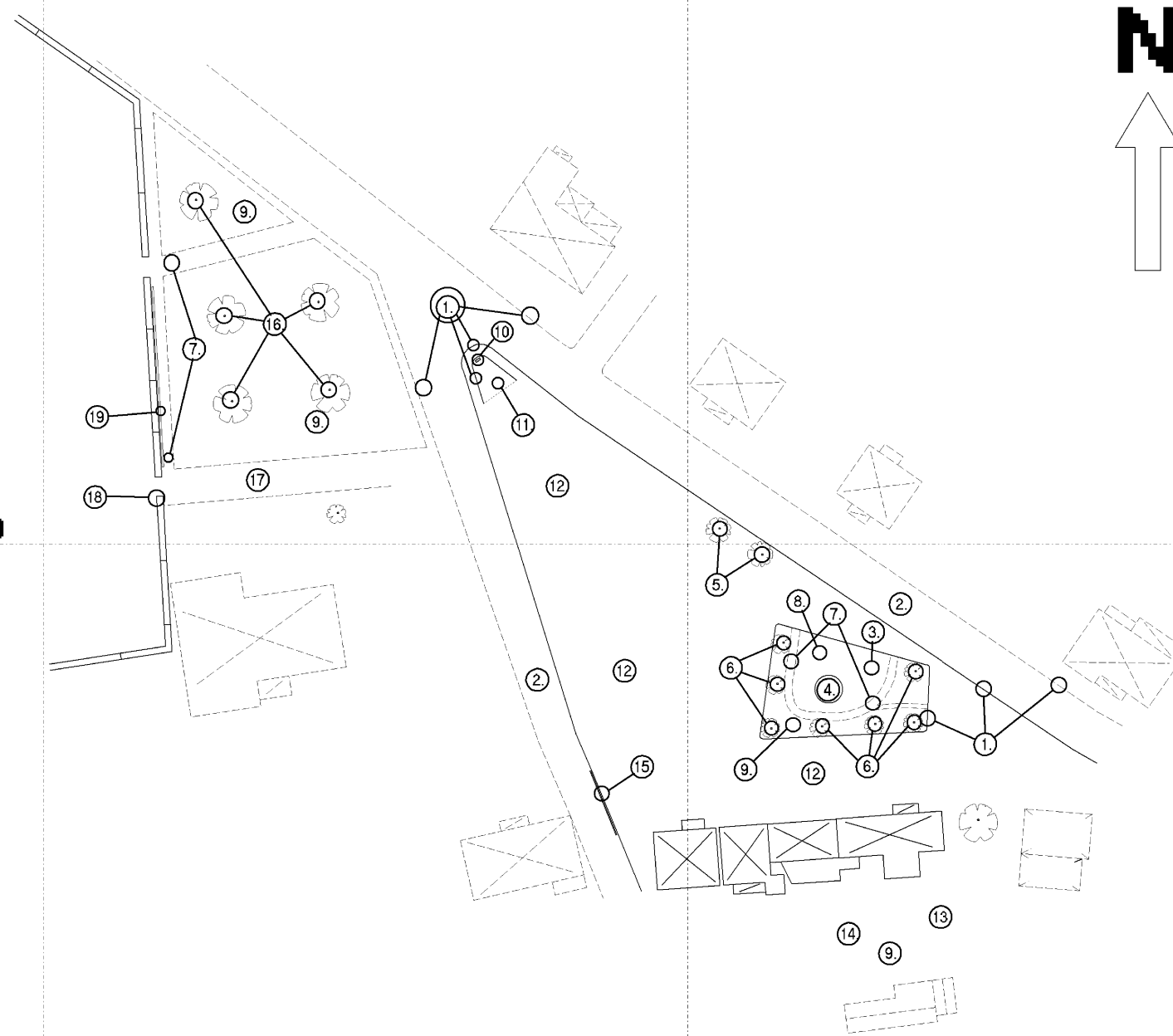


Förklaringar

- Koordinatlinje. Koordinatsystem RT90 2.5 V. 6:14
- Konstruktion delvis inmätt på plats. Delvis kompletterad från befintlig översiktsplan
- Inmätt byggnad eller konstruktion
- Dold inmätt konstruktion

Materialbeskrivning

1. Kantsten i huggen granit
2. Asfalterad körbana
3. Blomplanteringar och gräs
4. Fd fontän i kalksten med blomplantering
5. Klotklippta lönnar
6. Oxel
7. Plattgång av oregelbundet huggen kalksten
8. Staty
9. Gräs
10. Minnessten
11. Gräs och blomsterurnor
12. Asfalterad torgyta
13. Grusplan delvis överväxt med gräs
14. Frukträd, oxelberså och fd planteringsyta
15. Torgavgränsning med 3 rader kullersten
16. Fullväxta björkar
17. Grusad körbana
18. Kalkstensmur
19. Bänk av liggande plank på stenfundament



<p><small>Beskrivning</small></p> <p>Torget Ingatorp by, Eksjö kommun</p> <p>Befintligt utseende</p> <p>Beskrivning av material</p>	
<p><small>Ritningen framställd som övning vid utbildning. Kurs: Byggnadsvård och ombyggnad på Chalmers förlagd till Qvarnarp, Eksjö</small></p>	
<p><small>Ritad och uppmätt av</small></p> <p>Jan Voldstedlund</p> <p>Anna Nygren</p>	<p><small>Skala</small></p> <p>1:1000</p>
<p><small>Ritningsnummer</small></p> <p>P 0:11</p>	<p><small>Datum</small></p> <p>2002-03-26</p>